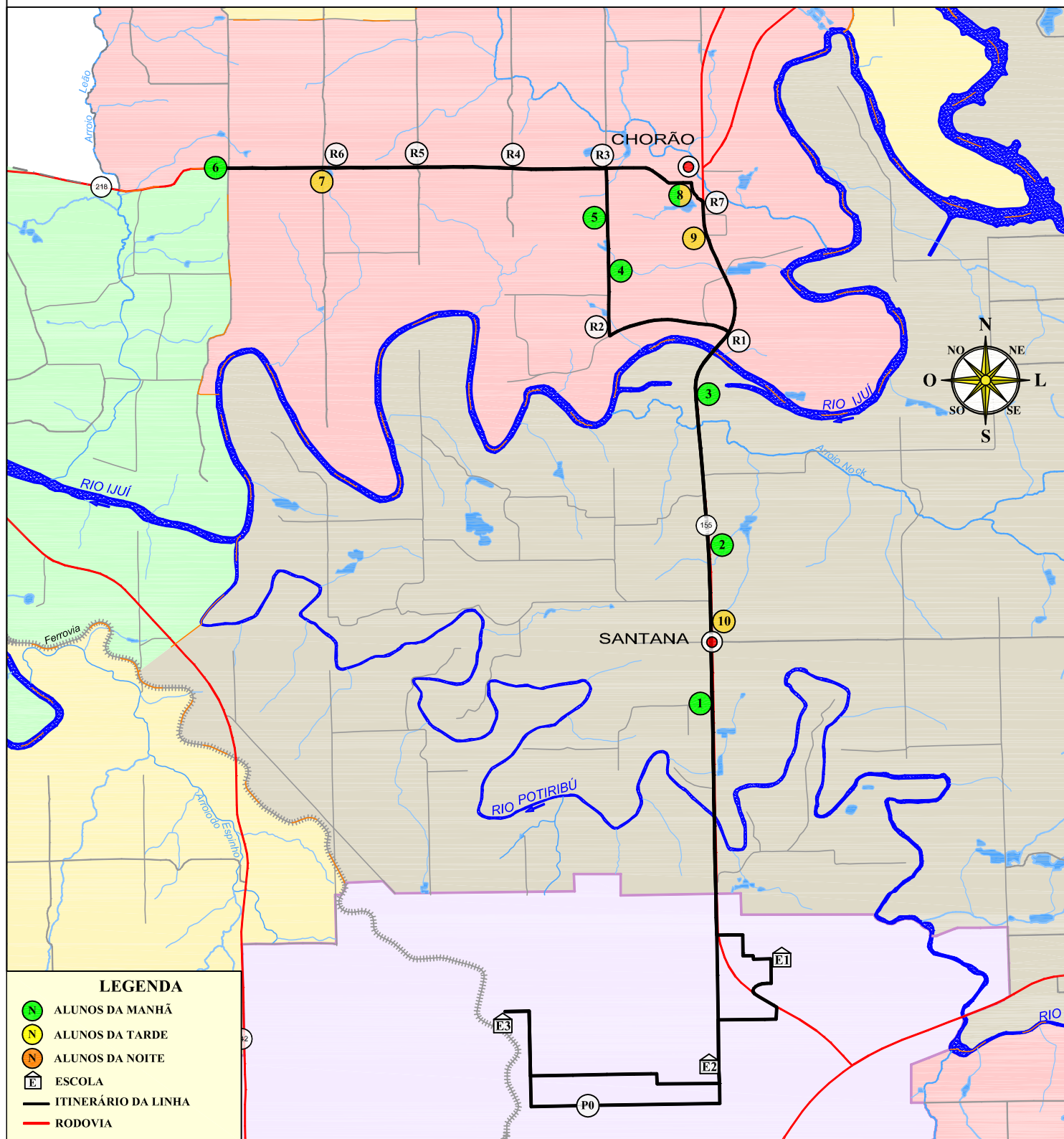




MUNICÍPIO DE IJUÍ - PODER EXECUTIVO  
SECRETARIA MUNICIPAL DE EDUCAÇÃO

**LINHA N°31** - CHORÃO, LINHAS 1, 2, 3, 4 E 5 NORTE PARA E.E.M. ANTÔNIO PADILHA, IMEAB E E.T.E. 25 DE JULHO

**ITINERÁRIO DO MEIO DIA**



PERCURSO COM DESLOCAMENTO DIÁRIO  
MEIO DIA: 40,45 Km

IJUÍ, 18 DE OUTUBRO DE 2017

**PERCURSO DIÁRIO TOTAL**  
**TOTAL (MANHÃ, MEIO DIA E TARDE): 122,65 Km**

TIAGO F. MARTINS  
TRANSPORTE ESCOLAR

MATIAS SAUSEN FEIL  
ENGENHEIRO CIVIL  
CREA-RS 124.154